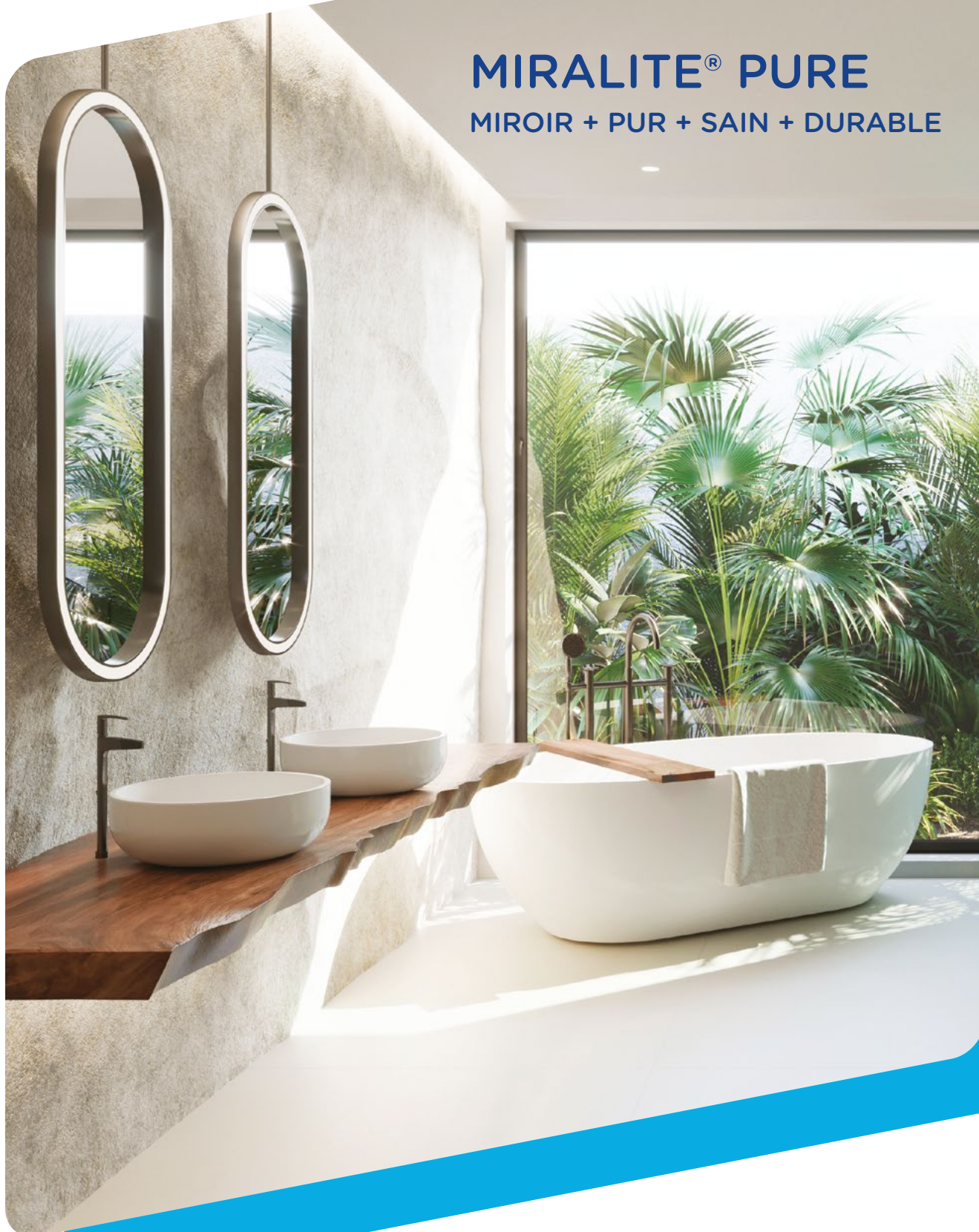


**MIRALITE® PURE**  
MIROIR + PUR + SAIN + DURABLE



# MIRALITE® PURE

Miroir haute performance



MIRALITE® PURE est une innovation Saint-Gobain qui associe un processus de fabrication et une démarche environnementale d'écoconception : sans ajout de plomb et avec presque aucun Composant Organique Volatile (COV).



Conçu avec la transparence du verre PLANICLEAR®, il apporte une transmission lumineuse optimale et une réflexion neutre, précieuse pour la décoration. Plus opaque qu'un miroir classique, il participe à la diffusion de l'éclairage dans les espaces intérieurs.

Ce miroir "éco-conçu" aux performances très élevées avec une grande durabilité, constitue le meilleur choix actuel pour allier des objectifs environnementaux et le confort des utilisateurs.



MIRALITE® PURE participe à améliorer le confort des espaces intérieurs : niveau de lumière augmenté, décoration et volumes agrandis.

Lumière,  
espace,  
design

## Applications

Idéal pour une utilisation domestique : salle de bain, couloirs, etc.

Ce miroir s'intègre aussi dans des contextes professionnels tels que : bureaux, salons de beauté, hôtels, restaurants, salles de sport et ascenseurs.

Il peut être personnalisé sous différentes formes, encadrées ou non, à l'unité, en panneaux muraux et habillage de meubles.



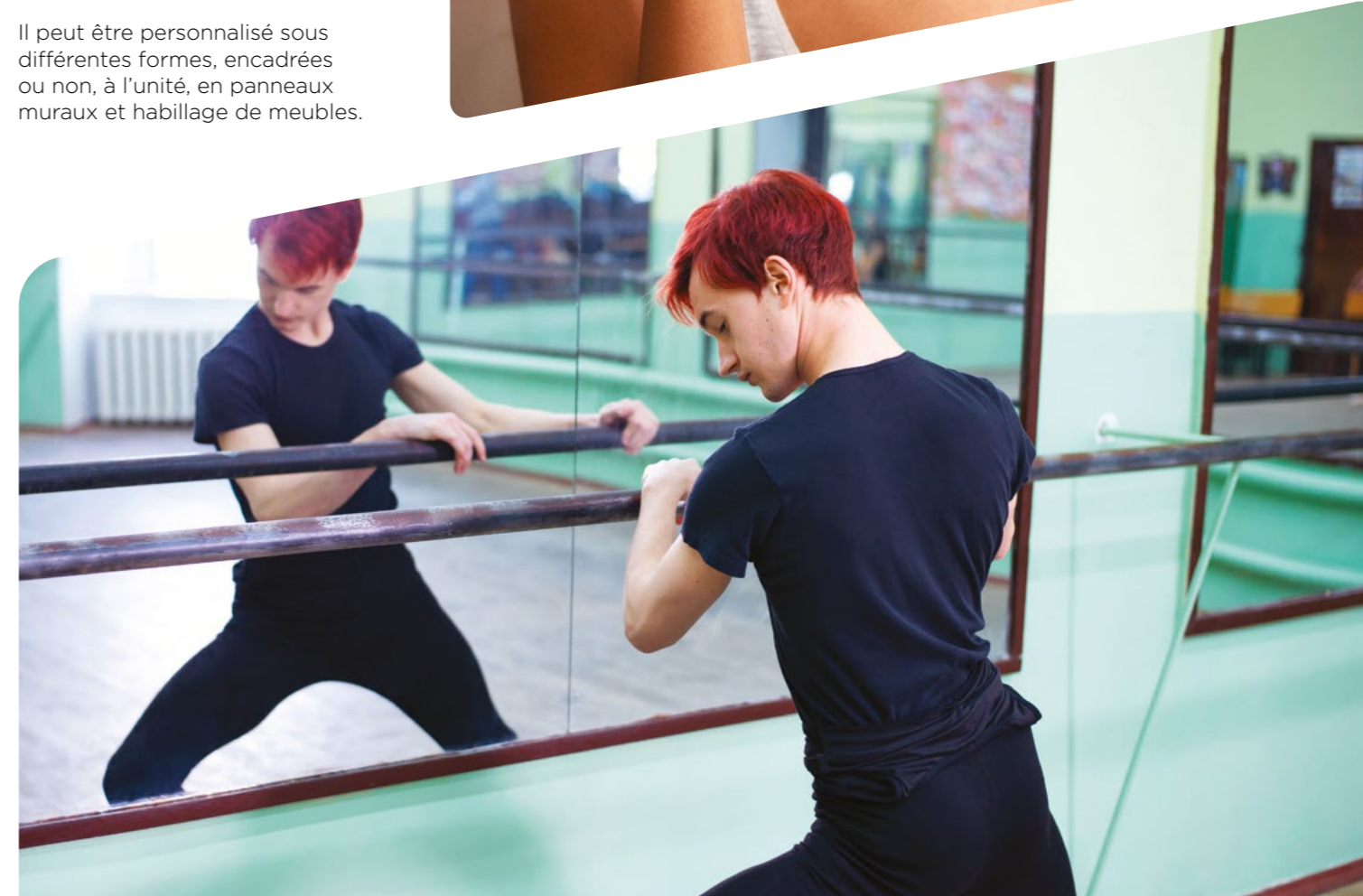
## Gamme

**3 teintes :**  
Clair, bronze ou gris.

**Dimensions de fabrication :**  
Voir tableau ci-contre

**Épaisseurs possibles :**  
2, 3, 4, 5 et 6 mm +/- 0.2 mm  
8 mm +/- 0.3 mm

Épaisseur (mm)	2	3	4	5	6	8
<b>Dimensions panneaux (mm)</b>	3,210 x 2,000	3,210 x 2,000	3,210 x 2,250	3,210 x 2,440	3,210 x 2,550	3,210 x 2,000
<b>Clair</b>	•	•	•	•	•	•
<b>Bronze</b>		•	•	•	•	•
<b>Gris</b>		•	•	•	•	•



# MIRALITE® PURE,

une éco-innovation au service d'un miroir performant !

## Une fabrication plus respectueuse de l'environnement... pour un miroir plus performant

### PRÉSERVER LES RESSOURCES NATURELLES

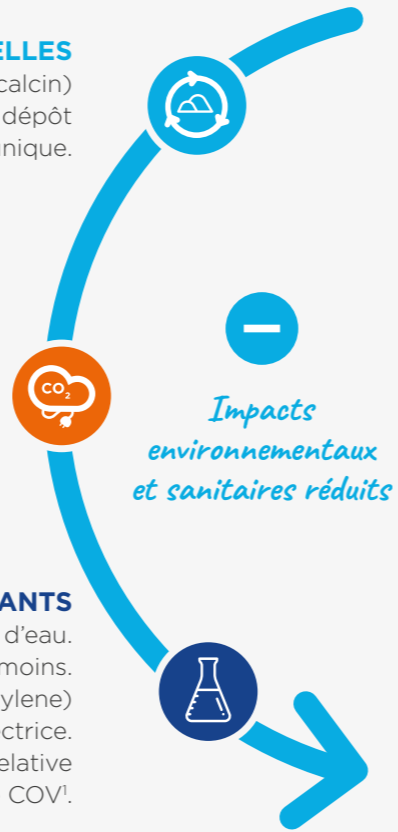
- Fabriqué à partir de 30% de verre recyclé (calcin)
- Utilise 20% de laque en moins grâce au dépôt d'une couche unique.

### DIMINUTION DES ÉMISSIONS CARBONES

- En France, plusieurs sources d'approvisionnements pour optimiser les impacts des transports.

### MOINS DE SOLVANTS

- Couche à base d'eau.
- 70% de solvants en moins.
- Aucun solvant aromatique (xylène) sur la couche protectrice.
- Conforme à la directive européenne relative aux émissions de COV<sup>1</sup>.



### FACILITÉ DE TRANSFORMATION

- Multiples possibilités de façonnages et de coupes.
- Aucun écaillage ni effritement pendant la coupe.

### ADAPTÉ AUX MIROIRS RÉTRO-ÉCLAIRÉS

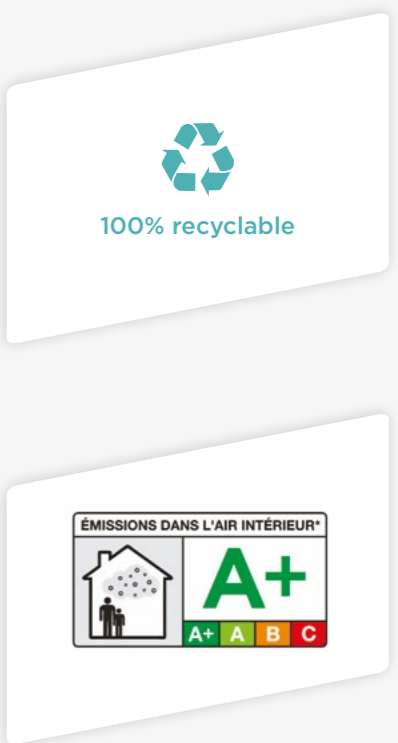
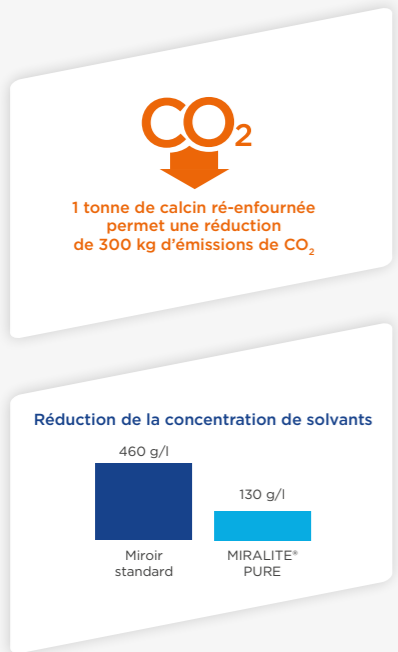
- Le revers du miroir est parfaitement opaque. Il se prête parfaitement à l'utilisation d'un rétro-éclairage (LED, par exemple)<sup>3</sup>.

### QUALITÉ DE L'AIR OPTIMALE

- Une exposition minimale aux substances toxiques grâce à sa couche à base d'eau.
- Emissions de COV extrêmement faibles<sup>2</sup>.

### QUALITÉ ET DURABILITÉ SAINT-GOBAIN

- La durabilité de MIRALITE® PURE dépasse largement les exigences de la norme européenne (EN 1036)<sup>9</sup>.



Lignes de production certifiées ISO 14000 (environnement), ISO 9001 (qualité) et OHSAS 18001 (sécurité).

<sup>1</sup> La directive européenne relative aux émissions de COV (Directive 2004/42/EC, basée sur le protocole de Gothenburg) a pour objectif de limiter les émissions de COV liées à l'utilisation de solvants organiques dans, notamment, les vernis et peintures, afin de prévenir ou de réduire la pollution de l'air résultant de la contribution des COV à la formation de l'ozone troposphérique. <sup>2</sup> Les Composés Organiques Volatiles (COV) et le formaldéhyde sont des substances chimiques organiques qui peuvent être facilement dispersées à température ambiante. Si leur concentration en intérieur est trop élevée, ils peuvent causer des problèmes de santé (irritation des yeux, problèmes respiratoires, etc.). <sup>3</sup> LED : Diode électroluminescente <sup>4</sup> AFSSET: L'Agence Française de Sécurité Sanitaire de l'Environnement et du Travail. <sup>5</sup> AgBB: Comité d'évaluation de l'impact sur la santé des produits du bâtiment (Allemagne). <sup>6</sup> Le plomb est un agent anticorrosion puissant utilisé traditionnellement dans les laques appliquées au dos des miroirs. Il est potentiellement dangereux pour la santé et l'environnement. <sup>7</sup> ppm (Partie par million) : unité utilisée pour mesurer les faibles concentrations de divers matériaux. Une ppm correspond à un rapport de 10<sup>-6</sup>, soit un gramme par tonne. <sup>8</sup> RoHS : Directive Européenne 2011/65/EU sur les restrictions d'utilisation de certaines substances dangereuses dans les équipements électriques et électroniques. <sup>9</sup> EN 1036 : Norme européenne concernant la qualité des miroirs intérieurs (verre dans le bâtiment).

## Zoom sur les performances environnementales

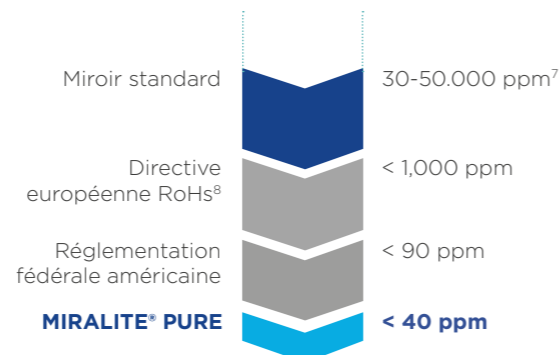
### 1 Presque aucun composant organique volatil (COV) détecté lors des tests

Total des émissions de COV après 28 jours

	Total COV <sup>2</sup>	Total formaldehydes <sup>2</sup>
MIRALITE® PURE	< 10 µg/m <sup>3</sup>	< 10 µg/m <sup>3</sup>
AFSSET <sup>4</sup> /AgBB <sup>5</sup>	< 1.000 µg/m <sup>3</sup>	< 10 µg/m <sup>3</sup>

Le test des émissions COV a été réalisé en conformité avec la norme ISO 16000 déterminée par EUROFINIS.

### 2 Une concentration de plomb minimale<sup>6</sup>



### 3 Durabilité

	Norme EN 1036 <sup>9</sup>	MIRALITE® PURE
<b>Essai au brouillard salin cupro-acétique (CASS), Iso 9227 après 120h</b>		
Corrosion maximum des bords (microns)	< 1 500	<b>250</b>
<b>Transmission de la vapeur d'eau (EN 1036 - Appendix A) après 480h.</b>		
Corrosion maximum des bords (microns)	< 200	<b>≤ 70</b>

Les performances de MIRALITE® PURE sont régulièrement contrôlées (marquage CE).



## Transformation

### Des possibilités de façonnage multiples :

Le miroir MIRALITE® PURE se prête à toutes les découpes, géométriques ou non ; il peut être percé et façonné (Joints polis, biseau, chanfrein, etc.). Le miroir MIRALITE® PURE peut être personnalisé par un logo, une image, un dessin sablé ou gravé sur la face opposée à la couche (ou sur la face couche, en effectuant un test préliminaire).

## Performances optiques

Épaisseur	Réflexion %RL
2-6 mm	≥ 86%
8 mm	≥ 83%

Normes EN 1036.  
6.2 Miroirs argentés sur base float clair.

## Mise en œuvre

### Fixation

#### • Prise en feuillure dans un profilé

Veiller à ce que le profilé soit propre et sec. Placer le miroir en appui sur des cales d'au moins 3 mm pour surélever et éviter le contact avec l'eau mais aussi la condensation susceptible de s'accumuler dans le profilé.

#### • Pattes de fixation

Prévoir des fixations adaptées. Éviter le contact verre-métal en utilisant des intercalaires et des rondelles en matériaux synthétiques. Fixer le miroir sans le forcer.

#### • Fixation par adhésif

**Fixation avec colles**  
Utiliser les colles des références ci-dessous qui ont été favorablement testées.

**Fixation avec adhésif double face**  
Utiliser les adhésifs doubles faces ci-dessous qui ont été favorablement testés.

### Entretien

Proscrire les produits agressifs (solutions acides, fortement alcalines ou abrasives). Éviter les dépôts de résidus de produits nettoyants sur les bords.

### Sécurité

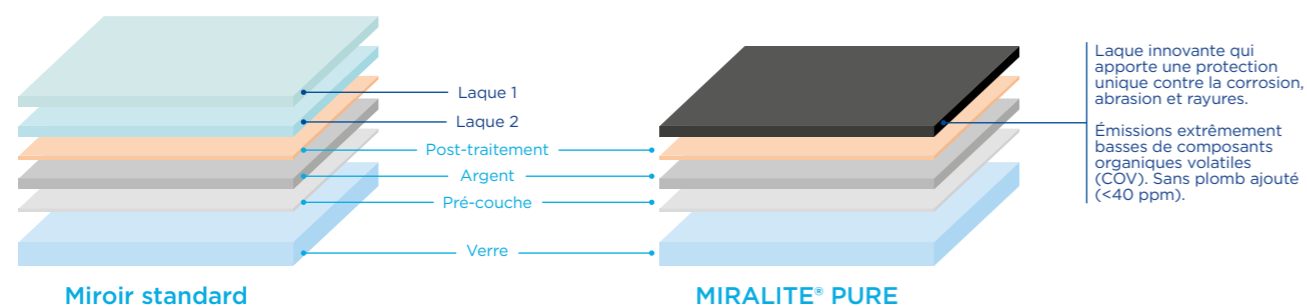
Le miroir MIRALITE® PURE doit être posé conformément à la réglementation en vigueur et aux préconisations de cette notice. L'utilisation d'un miroir de sécurité est souvent nécessaire. N'hésitez pas à utiliser notre miroir MIRALITE® EASYSAFE. Plus d'informations sur notre site web.

### Dans tous les cas :

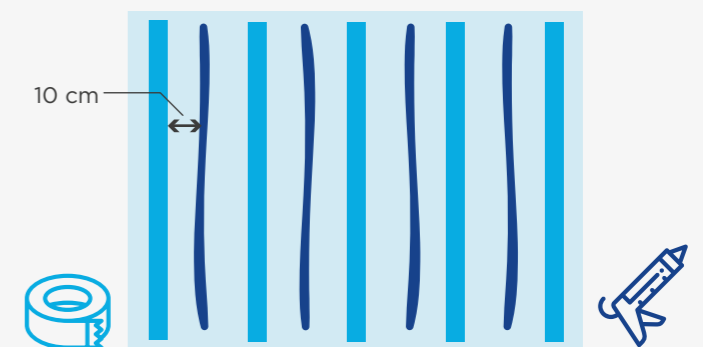
#### Quel que soit le type de fixation du miroir, on veillera à :

- Poser le miroir sur un support stable, propre, sec, exempt de substances agressives et rigoureusement plat.
- Prévoir un espace entre le mur-support et le miroir pour réaliser une ventilation de : 5 mm pour un miroir inférieur à 1 m de haut, 10 mm pour un miroir plus grand.
- Respecter un espace de 1 à 2 mm entre les miroirs lorsqu'ils sont posés côte à côte.
- Éviter de placer le miroir près d'une source de chaleur (éclairage, chauffage, etc.).
- L'utilisation à la fois de la colle et de l'adhésif est recommandé pour une installation facile et durable.

## Principe de fabrication



### Colle + adhésif



Scannez ce QR code pour découvrir la vidéo de conseil de pose et la liste des colles/adhésifs.

Plus d'informations sur le traitement et l'assemblage de MIRALITE® PURE : [www.saint-gobain-glass.fr](http://www.saint-gobain-glass.fr)  
Dans tous les cas, l'installation doit suivre les instructions du fabricant de la colle / de l'adhésif.



**SAINT-GOBAIN GLASS**

Tour Saint-Gobain  
12, place de l'Iris  
92400 • Courbevoie  
France  
[www.saint-gobain-glass.fr](http://www.saint-gobain-glass.fr)  
[glassinfo.fr@saint-gobain.com](mailto:glassinfo.fr@saint-gobain.com)



Saint-Gobain Glass France



@saintgobainglassfrance